

为成就客户全力以赴

ZKH 震坤行

旋片式真空泵

PY0020-302
POV30-90

微油螺杆真空泵

FVS450-3900

喷油螺杆空压机

KF10PM-KF100PM

无油涡旋空压机

CP2-CP55

水润滑无油螺杆

WS 22-15
WSV 22-75

冷冻式干燥机

ZKH1F-110F

管道过滤器

ZKH F0025-350

引领行业裂变
创造节能未来

引领行业裂变
创造节能未来

 11个区域联合总仓 70+个区域服务中心覆盖全国

上海·无锡·天津·西安·杭州·广州·成都·武汉·青岛·沈阳·乌鲁木齐

旋片式真空泵

出色的设计和制造工艺为真空系统保驾护航

旋片泵在工业和分析应用中表现出色，具有低噪音级别，运行平稳而清洁。当工艺流程依赖于连续真空时，工作可靠、性能优异的真空技术至关重要。PY系列单级油封旋片泵的抽气能力范围为 20 至 300 m³/h，极限压力低至0.5mbar。POV双级旋片泵的噪音更小，油雾排放≤3ppm，比竞品泵工作环境干净300倍。有助于在严苛的应用中改善工作环境和提高生产率。

运行安静

- 优化设计和精密加工，采用无弹簧旋片，实现低振动、低噪音、高寿命

防反油阀

- 内置防反油阀，有效防止泵油回吸到真空系统中，即使气镇打开，防反油阀也能持续稳定运行

功能集成

- 所有润滑回路和气镇系统都集成在泵的主要部件中，PY系列单级旋片泵只有有限的密封件和更少部件数量，从而提高产品的可靠性、耐用性并能快速维护

设计紧凑

- 旋片真空泵和电机直联，使得泵更紧凑，相比分体式设计，可节省至少30%使用空间

环保

- 内置高效排气过滤器，可确保从大气压到极限压力的整个工作压力范围内实现极低油雾排气



应用领域

实验室、分析仪器、激光应用设备、真空镀膜、溅射、半导体制造设备、真空脱气、电子显微镜辅助泵、照明、制冷设备生产线、真空干燥、冷冻干燥、电子、化工医药、航空航天、真空焊接、印刷、吸塑、太阳能、分析仪器检漏设备、热处理、冶金等

旋片式真空泵

PY系列单级旋片式真空泵 技术参数:

型号	官网SKU	极限压力 (mbar)	抽气速率 (m ³ /h)	电机功率 (kW)	电机转速 (rpm)	电机电压 (V)	水蒸气抽除 (kg/h)	噪音 (dB)	用油量 (L)	进排气口	产品尺寸 长*宽*高 (mm)	重量 (kg)
PY0020	AA5552436	1	20	0.75	2880	220/380	0.3	≤65	1	G3/4	650*300*280	18
PY0025	AA5552437	1	25	0.75	1440	220/380	0.3	≤65	1	G3/4	650*300*280	19
PY0040	AA5552438	0.5	40	1.5	1440	220/380	0.6	≤65	1.5	G1 1/4	650*300*280	45
PY0063	AA5552439	0.5	63	3	1440	220/380	1	≤65	2	G1 1/4	650*430*295	55
PY0100	AA5552440	0.5	100	3	1440	380	1.6	≤65	2	G1 1/4	720*430*295	70
PY0160	AA5552441	0.5	160	4	1440	380	2.5	≤75	5	G2	850*505*440	150
PY0202	AA5552442	0.5	200	4	1440	380	4	≤75	5	G2	850*505*440	150
PY0250	AA5552443	0.5	250	5.5	1440	380	4.5	≤75	7	G2	980*560*440	195
PY0302	AA5552444	0.5	300	7.5	1440	380	5	≤75	7	G2	1010*560*440	211

选型说明:

1. PY0020~PY0063电机电压有220/380V可选, 下单时备注电压, 不备注默认发380V;
2. 标准型号仅包含真空泵, 如需要进气滤芯、排气滤芯、油滤、旋片等备件, 请单独咨询购买。
3. 产品性能参数是不开启气镇阀, 不配前置过滤器下的数据。

POV系列双级旋片式真空泵 技术参数:

型号	官网SKU	极限压力 (Pa)		抽气速率 (m ³ /h)	电机功率 (kW)	电机转速 (rpm)	电机电压 (V)	水蒸气抽除 (kg/h)	噪音 (dB)	用油量 (L)	进排气口	产品尺寸 长*宽*高 (mm)	重量 (kg)
		气镇关	气镇开										
POV30	AA5552447	0.5	1	30	1.5	1400	220/380	1.5	≤65	1.8~2.8	KF40	606*258*340	63
POV40	AA5552448	0.5	1	40	1.5	1400	220/380	1.5	≤65	1.8~2.8	KF40	621*258*340	65
POV60	AA5552449	0.5	1	60	2.2	1400	220/380	2.2	≤65	2.5~4.2	KF40	736*283*360	87
POV90	AA5552450	0.5	1	90	3.7	1400	220/380	3.7	≤65	2.5~4.2	KF40	825*283*360	101

选型说明:

1. POV30~POV90电机电压有220/380V可选, 下单时备注电压, 不备注默认发380V;
2. 标准型号仅包含真空泵, 如需要真空泵油、进气滤芯、排气滤芯、油滤、旋片等备件, 请单独咨询购买。
3. 产品性能参数是不开启气镇阀, 不配前置过滤器下的数据。

FVS系列微油螺杆真空泵

智能变频调速，按需产生真空

FVS系列油螺杆真空泵系统搭载变频调速功能，可按需产生真空，延长了系统使用寿命，优化了能耗并尽可能地减小了占地面积。采用智能触摸屏控制器，该控制器可为各种粗真空应用提供卓越的性能和节能效果。FVS系列螺杆真空泵系统能满足工厂集中供给真空方面的各种应用需要。

高效节能

- 采用高效专用双螺杆转子机头，永磁同步变频直联驱动，在很宽的转速和负载区间内，电机效率都持续保持在最高值附近，一体化智能控制，节能高效

方便快捷

- 整机模块化设计，即插即用，安装简单，智能触摸屏控制

使用成本低

- 生产需求的多变使得真空泵频繁启停，从而导致机械问题和电机问题，而变频驱动技术极好的解决了这些问题，因此日常维护少，降低维护成本

专业专用

- 专用螺杆型线及严格的专业治理控制，专用螺杆转子机头。专用进气控制阀系统，匹配变频控制技术，达到最大50%的节能目的

环保

- 降噪隔音隔振设计，与传统技术相比噪音水平降低了两级。合成三大分离技术，超大面积过滤，确保超低含油量排放（小于3ppm）



应用领域

电子半导体、新能源、光伏、锂电池注液和脱气、平板显示、贴装、真空干燥、冷冻干燥、玻璃成型、木材/层压板、有色金属加工、印刷、包装、食品加工、烟草、制瓶制罐、复合材料制造、陶瓷制砖、航空航天等

FVS系列微油螺杆真空泵

FVS系列微油螺杆真空泵 技术参数:

型号	官网SKU	极限压力 (mbar)	最大抽速 (m ³ /h)	电机功率 (kW)	电机电压 (V)	环境温度 (°C)	噪音 (dB)	进气法兰	排气法兰	产品尺寸 长*宽*高 (mm)	重量 (kg)
FVS450	AE0435564	0.35	469	7.5	380	0~46	55~75	DN80	DN60	1280*824*1090	630
FVS550	AE0435561	0.35	558	7.5	380	0~46	55~75	DN80	DN60	1280*824*1090	630
FVS750	AE0435559	0.35	752	11	380	0~46	55~75	DN80	DN60	1280*824*1090	630
FVS950	AE0435560	0.35	959	15	380	0~46	55~75	DN100	DN80	1450*1150*1250	850
FVS1100	AE0435567	0.35	1105	18.5	380	0~46	55~75	DN100	DN80	1450*1150*1250	850
FVS1300	AE0435569	0.35	1325	22	380	0~46	55~75	DN100	DN80	1450*1150*1250	900
FVS1800	AE0435570	0.35	1815	30	380	0~46	65~80	DN150	DN100	1800*1450*1380	1500
FVS2000	AE0435562	0.35	2019	37	380	0~46	65~80	DN150	DN100	1800*1450*1380	1500
FVS3900	AE0435563	0.35	3863	55	380	0~46	65~80	DN200	DN150	2650*1980*1650	3200

选型说明:

1. 性能测试参照 ISO 21360-2-2012 标准;
2. 供电电压默认380V/3P/50HZ, 其他定制机型请咨询;
3. 默认风冷机型, 水冷可选。

KF系列 喷油螺杆空压机

节能 稳定 性价比

KF系列喷油螺杆空压机采用可靠性和能效性设计，可以为用户提供稳定高效的压缩空气，极致的性价比定位可满足大部分用户的需求。整个系列包含了永磁变频及工频设计，最高压力达13bar，覆盖大部分应用场景。

智能

- 压缩机专用变频器，变转速调节满足不同工况的运转需求
- 智能触摸屏控制器，让监测和维护变得更加简单

高效

- 高效的PM系列压缩机比常规转速驱动压缩机平均节能超过35%
- 等同于IE4标准的电机，直联驱动，进一步降低能效损失

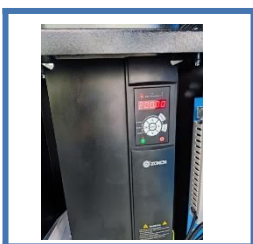
可靠

- 冷却器采用波纹形翅片设计，即使在恶劣环境下也能保证机器稳定散热
- 优化的管路设计,杜绝泄露



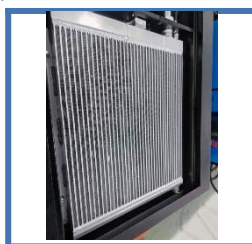
重载空滤

优化的滤纸增加其容灰量，褶皱层之间有特殊设计，防止粘结破损。其可在高粉尘，高杂质等恶劣运行环境中。



专用变频器

高性能矢量变频器，实现低速高扭矩输出，宽电压输入范围，输出恒定，控制精度高。大余量降额设计，适应性更强。



冷却加大

冷却器扇热面积加大30%，保证冷却设计余量，无惧高温。

KF系列 喷油螺杆空压机

技术参数DATA SHEET:

永磁变频系列

型号 MODEL			KF10PM	KF20PM	KF30PM	KF50PM	KF60PM	KF75PM	KF100PM
功率 POWER(kw)			7.5	15	22	37	45	55	75
马力 HORSE POWER(HP)			10	20	30	50	60	75	100
排气量 CAPACITY (m3/min)	压力 PRESSURE (bar)	8	1.1	2.3	3.4	6.4	7.2	9.4	12.2
SKU	压力 PRESSURE (bar)	8	AA8750155	AA8757745	AA8757746	AA8757747	AA8757748	AA8757749	AA8757750
冷却方式 COOLING METHOD			风冷 AIR COOLING						
驱动方式 DRIVEN METHOD			变频启动 VARIABLE FREQUENCY START						
外形尺寸DIMENSIONS (mm)		长L	900	1000	1070	1200	1200	1700	1700
		宽W	650	740	850	1000	1000	1200	1200
		高H	850	1100	1260	1390	1390	1550	1550
噪音 NOISE(dB(A))			63	68	68	72	75	80	80
重量 WEIGHT(kg)			180	320	420	600	700	920	950
出口尺寸 OUTLET			G1/2	RP3/4	RP1	RP1-1/2	RP1-1/2	RP2-1/2	RP2-1/2

* 机组性能参数根据ISO 1217, Edition 4, 2009, Annex

参考工况:

- 绝对进气压力: 1bar
- 进气温度: 20°C

无油涡旋空压机

零排放的无油空压机（德国TUV ISO8573 0级无油认证）

压缩机腔与轴承腔全完分离，在结构设计源头上杜绝含油空气，真正的零排放、更加经济环保。空气品质达到了ISO 8573-1标准的class 0级，满足医用等苛刻要求。

真无油

- 压缩机腔与轴承腔全完分离，在结构设计源头上杜绝含油空气
- 使用过程中无需添加润滑油

低振动

- 圆周转动振动远低于往复运动
- 转动过程高压区围绕在轴心，平衡绝佳
- 运转扭矩小，启停优越

超静音设计

- 无进气阀门，无单向阀闭合声
- 无润滑油管路液击打声
- 气流波动小，吸、排气连续稳定，气流脉动极微小

高效率

- 容积式连续排气，容积效率高达98%，较强的海拔适应性
- 柔性密封技术，利用气体力浮动密封，提高性能，降低泄露损失

高可靠

- 产品材质经过T6热处理和半固态压铸成型，机械强度和延伸率高
- 主机表面经过特殊涂层处理，各种环境持久使用，更加稳定可靠

维护便捷

- 零部件数量较少，最大程度减少维护可能性
- 无活塞压缩机的进排气阀、活塞环等易损件
- 无螺杆压缩机的进气阀、温控阀、最小压力阀组件

应用领域

行业：电力、纺织、军工、电子、医药、汽车、食品、化工、化妆品

应用：PET吹瓶、冶金、烟草、水处理、光学、喷涂、医疗、牙科、实验室、生物发酵、气流粉碎、核能、包装、空分、高科技

无油涡旋空压机

技术参数DATA SHEET:

产品型号 Model	SKU	最高压力 bar(g)	功率 (Kw) installed power	流量(FAD) m ³ /min	冷却方式 COOLING METHOD	净重 (kg) net weight	接口尺寸 Connection size	外形尺寸 (长“宽”高) L*W*H(mm)
CZ1-8	AE1525795	8	1.5	0.13	风冷	100	DN15	840*400*1014
CP2-8	AE1525794	8	2.2	0.24	风冷	125	G1/2	650*500*870
CP2-10	AE1525809	10	2.2	0.21	风冷	125	G1/2	650*500*870
CP4-8	AE1525797	8	3.7	0.4	风冷	135	G1/2	650*500*870
CP4-10	AE1525803	10	3.7	0.3	风冷	135	G1/2	650*500*870
CP6-8	AE1525798	8	5.5	0.6	风冷	190	G1/2	790*640*1050
CP6-10	AE1525806	10	5.5	0.55	风冷	190	G1/2	790*640*1050
CP8-8	AE1525790	8	7.4	0.8	风冷	360	G1	1064*720*1270
CP8-10	AE1525804	10	7.4	0.6	风冷	360	G1	1064*720*1270
CP11-8	AE1525792	8	11	1.2	风冷	420	G1	1274*852*1330
CP11-10	AE1525811	10	11	1.1	风冷	420	G1	1274*852*1330
CP17-8	AE1525801	8	16.5	1.8	风冷	700	G1-1/2	1565*1274*1330
CP17-10	AE1525812	10	16.5	1.65	风冷	700	G1-1/2	1565*1274*1330
CP15-8	AE1525800	8	14.8	1.6	风冷	706	G1-1/2	1565*1274*1330
CP15-10	AE1525805	10	14.8	1.2	风冷	706	G1-1/2	1565*1274*1330
CP22-8	AE1525799	8	22	2.4	风冷	726	G1-1/2	1565*1274*1330
CP22-10	AE1525808	10	22	2.2	风冷	726	G1-1/2	1565*1274*1330
CP28-8	AE1525791	8	27.5	3	风冷	950	G1-1/2	1560*1274*1775
CP28-10	AE1525817	10	27.5	2.75	风冷	950	G1-1/2	1560*1274*1775
CP33-8	AE1525796	8	33	3.6	风冷	1020	G1-1/2	1565*1274*1775
CP33-10	AE1525816	10	33	3.3	风冷	1020	G1-1/2	1565*1274*1775
CP40-8	AE1525802	8	38.5	4.2	风冷	1130	G1-1/2	1565*1274*2230
CP40-10	AE1525818	10	38.5	3.85	风冷	1130	G1-1/2	1565*1274*2230
CP44-8	AE1525793	8	44	4.8	风冷	1330	G1-1/2	1565*1274*2230
CP44-10	AE1525813	10	44	4.4	风冷	1330	G1-1/2	1565*1274*2230
CP50-8	AE1525810	8	49.5	5.4	风冷	1540	G1-1/2	1565*1274*2590
CP50-10	AE1525819	10	49.5	4.95	风冷	1540	G1-1/2	1565*1274*2590
CP55-8	AE1525807	8	55	6	风冷	1600	G1-1/2	1565*1274*2590
CP55-10	AE1525814	10	55	5.5	风冷	1600	G1-1/2	1565*1274*2590

参考工况:

- 绝对进气压力: 1bar
- 进气温度: 20°C

水润滑无油螺杆空压机

高效清洁的无油空压机（德国TUV ISO8573 0级无油认证）

水润滑螺杆空压机采用水作为润滑剂，从根本上解决了润滑油对环境可能造成的污染问题。相对其它无油空压机，它具有结构简单、紧凑：转速低、振动噪声小：排气温度低：热效率高：性能稳定可靠，比功率低等优点，是新型无油机的发展趋势。

优质主机

- 第5代主机采用：PEEK分子材料转子、航天级全不锈钢转子

系统洁净

- 自动换水，自动冲洗

超静音设计

- 低速风机，加大冷却

安全可靠

- 集成设计，管路简单

简单维护

- 空气滤芯、水滤芯



应用领域

行业：电力、纺织、军工、电子、医药、汽车、食品、化工、化妆品

应用：PET吹瓶、冶金、烟草、水处理、光学、喷涂、医疗、牙科、实验室、生物发酵、气流粉碎、核能、包装、空分、高科技

水润滑无油螺杆空压机

技术参数DATA SHEET:

WS06-75 工频系列

型号	SKU	最高压力 bar(g)	流量(FAD) m ³ /min	电机功率 kW	噪音 dB (A)	冷却水 接口	冷却水量* T/H	润滑水量 L	L*W*H mm	重量 KG	空气出口
WS22A/W	AE0310958	0.80	3.42	22	65	1"	5	30	1400*900*1450	745	1"
	AE0310959	1.00	3.15								
	AE0310979	1.25	2.62								
WS37A/W	AE0310966	0.80	6.10	37	67	1 1/2"	9	40	1550*1150*1550(A) 1500*1150*1300(W)	1150	1 1/4"
	AE0310960	1.00	5.25								
	AE0310969	1.25	4.85								
WS55A/W	AE0310967	0.80	9.60	55	70	1 1/2"	12	120	1980*1300*1760(A) 1800*1300*1670(W)	1470	2"
	AE0310964	1.00	8.55								
	AE0310968	1.25	7.45								
WS75A/W	AE0310974	0.80	13.00	75	73	1 1/2"	18	120	2100*1600*1900(A) 2200*1500*1800(W)	2250 1630	2"
	AE0310972	1.00	11.42								
	AE0310981	1.25	9.85								

WSV06-75 永磁变频系列

型号	SKU	最高压力 bar(g)	流量(FAD) m ³ /min	电机功率 kW	噪音 dB (A)	冷却水 接口	冷却水量* T/H	润滑水量 L	L*W*H mm	重量 KG	空气出口
WSV22A/W	AE0310961	0.80	1.1-3.42	22	65	1"	5	30	1400*900*1450	780	1"
	AE0310965	1.00	0.97-3.15								
	AE0310962	1.25	0.85-2.62								
WSV37A/W	AE0310970	0.80	1.91-6.1	37	67	1 1/2"	9	40	1550*1150*1550(A) 1500*1150*1300(W)	1200	1 1/4"
	AE0310963	1.00	1.6-5.25								
	AE0310971	1.25	1.42-4.85								
WSV55A/W	AE0310976	0.80	3.0-9.6	55	70	1 1/2"	12	120	1980*1300*1760(A) 1800*1300*1680(W)	1570	2"
	AE0310977	1.00	2.7-8.15								
	AE0310975	1.25	2.3-7.45								
WSV75A/W	AC9703324	0.80	3.95-13	75	73	1 1/2"	18	120	2100*1600*1900(A) 2200*1500*1800(W)	2250 1750	2"
	AE0310978	1.00	3.4-11.42								
	AE0310980	1.25	3.0-9.85								

* 机组性能参数根据ISO 1217, Edition 4, 2009, Annex

** 冷却水量定义为进水温度32°C(水冷版本) 机型版本: A/风冷 W/水冷

*** 噪音等级根据在1m距离测量, 依据标准ISO2151:2004, ISO9614/2; 公差3dB (A)

参考工况:

- 绝对进气压力: 1bar
- 进气温度: 20°C

F系列冷干机

高质量的压缩空气为您的设备和工艺保驾护航

ZKH-F系列冷冻式干燥机可确保干燥的压缩空气，延长您设备的使用寿命，确保卓越的生产质量。高效除水，避免压缩空气管网和用气工具中出现腐蚀。总而言之，可以降低您的维护成本并提高您的整体水平，生产过程让您完全放心。

性能卓越

- 高效板翅式换热器
- 出口空气相对湿度低
- 专业除水功能
- 露点2-10℃

节能减碳

- 相比于管壳式冷干机能耗降低50%
- 优化的制冷系统

安全可靠

- 工业级制冷压缩机
- 智能控制器
- 优化的管道连接，焊点减少到5个



结构坚固

箱体设计坚固耐用 确保设备安装和运行时的安全可靠



智能型温度控制器

显示露点、冷凝温度 运行模式、故障信息 远程启停



国内外知名压缩机

全系产品选用日立，东芝，英华特，艾默生等制冷压缩机



高效铝板翅式换热器

铝镁合金材质防腐防锈，高效换热，内置丝网分离器，除水效果



电子排水阀

时间模块，间隔排水 可靠耐用，全自动，免维护

F系列冷干机

技术参数DATA SHEET:

标准工况 Standard operating conditions

环境温度35°C;进气温度<45°C;进气压力>0.7Mpa;标准工况下压力露点2-10°C;

极限工况 Extreme conditions

环境温度<45°C;进气温度<60°C;进气压力>0.5Mpa;

设备承压:ZKH-32F以下(包含)<16Mpa ZKH-32F以上<1.3Mpa

ZKH系列铝板翅式冷干机数据表(F风冷、W水冷)

产品型号 Model	SKU	处理量 (Nm/min) Volume Flow	制冷剂 Refrigerants	电源 Power	装置功率 (Kw) installed power	净重 (kg) net weight	接口尺寸 Connection size	外形尺寸 (长“宽”高) L*W*H(mm)
ZKH-1F	AC3342519	1	R134A	1PH/220V/50HZ	0.38	35	G3/4"	500*360*700
ZKH-1.6F	AC3342520	1.6	R134A	1PH/220V/50HZ	0.45	35	G1"	500*360*700
ZKH-2.6F	AC3342521	2.6	R134A	1PH/220V/50HZ	0.78	48	G1"	550*440*810
ZKH-3.8F	AC3342522	3.8	R22	1PH/220V/50HZ	0.85	58	G1 1/2"	650*540*790
ZKH-6.5F	AC3342523	6.5	R22	1PH/220V/50HZ	1.3	76	G1 1/2"	770*590*840
ZKH-8.5F	AC3342524	8.5	R22	1PH/220V/50HZ	1.9	88	G1 1/2"	800*700*850
ZKH-11.5F	AC3342525	11.5	R22	1PH/220V/50HZ	2.2	110	G2"	800*700*850
ZKH-13.5F	AC3342526	13.5	R22	1PH/220V/50HZ	2.8	130	G2"	850*750*920
ZKH-17FW	AC3342527	17	R22	3PH/380V/50HZ	3.3	155	G2 1/2"	950*850*1030
ZKH-20F/W	AC3342528	20	R22	3PH/380V/50HZ	4.2	220	G2 1/2"	900*900*1200
ZKH-25F/W	AC3342529	25	R22	3PH/380V/50HZ	5.3	280	G3"	1050*1030*1420
ZKH-32F/W	AC3342530	32	R22	3PH/380V/50HZ	5.3	305	G3"	1050*1030*1420
ZKH-38F/W	AC3342531	38	R22	3PH/380V/50HZ	5.8	355	PL100-16RF	1050*1030*1750
ZKH-45F/W	AC3342532	45	R22	3PH/380V/50HZ	6.6	400	PL100-16RF	1050*1030*1750
ZKH-55F/W	AC3342533	55	R22	3PH/380V/50HZ	7.8	470	PL125-16RF	1050*1030*1750
ZKH-65F/W	AC3342534	65	R22	3PH/380V/50HZ	8.6	510	PL125-16RF	1050*1030*1750
ZKH-76F/W	AC3342535	76	R22	3PH/380V/50HZ	12	750	PL150-16RF	2060*1050*2000
ZKH-90F/W	AC3342536	90	R22	3PH/380V/50HZ	13.5	850	PL150-16RF	2060*1050*2000
ZKH-110F/W	AC3342537	110	R22	3PH/380V/50HZ	16	920	PL150-16RF	2060*1050*2000

型号说明:

后缀F为风冷型、后缀W为水冷型。

选型处理量

=实际公称容积流量(m³/min)
/KA/KB/KC(或KD)

工作压力修正系数KA

0.3	0.4	0.5	0.6	0.7	0.8	1
0.65	0.8	0.88	0.92	1	1.04	1.11

进气温度修正系数KB

20	25	30	35	38	40	45
1.25	1.15	1.1	1.05	1	0.9	0.78

F系列过滤器



主要特点 Main features

■ 过滤器壳体

壳体材质为压铸铝，壳体设计便于维护和更换滤芯，结构精密，使用寿命长

■ 独特的滤芯

滤芯接口采用拔插式圆形接口，相比市场上丝杆，螺纹和卡扣接口，更方便安装。给后续售后维保人员大大的节约了拆卸更换滤芯时间。其独特的构造 确保降低空气流速，减少压力损失，增加容尘能力、提高效率。

■ 环氧涂层

采用特有的防腐蚀涂层和坚硬的干粉环氧树脂涂层，美观、坚固、耐用。

■ 灵活的连接

有多种接口尺寸可供选择，安装更灵活。

■ 配件球阀

球阀配有密封圈，无需生料带安装，简单硬接

多种配置选



压差指示表

推荐在除尘过滤场景配置使用，精准指示滤芯寿命



自动排水阀

机械浮球式排水装置，无耗无接线，使用方便

F系列过滤器

技术参数DATA SHEET:

过滤器型号	SKU(C级)	SKU(A级)	SKU(T级)	工作流量	接口尺寸	外形尺寸(mm)			重量	滤芯型号
				m ³ /min	inch	A	B	C	kg	
ZKH-F0012-*	AC3805599	AC3805614	AC3805629	1.2	1/2" & 3/4"	117	294	266	2	E012-*
ZKH-F0025-*	AC3805600	AC3805615	AC3805630	2.5	3/4" & 1"	117	294	266	2.3	E025-*
ZKH-F0030-*	AC3805601	AC3805616	AC3805631	3	1"	117	294	266	2.5	E030-*
ZKH-F0035-*	AC3805602	AC3805617	AC3805632	3.5	1 1/2"	134	330	295	3	E035-*
ZKH-F0050-*	AC3805603	AC3805618	AC3805633	5	1 1/2"	134	330	295	3.5	E050-*
ZKH-F0065-*	AC3805604	AC3805619	AC3805634	6.5	1 1/2"	134	428	392	4	E065-*
ZKH-F0085-*	AC3805605	AC3805620	AC3805635	8.5	1 1/2"	134	428	392	4.5	E085-*
ZKH-F0115-*	AC3805606	AC3805621	AC3805636	11.5	2"	160	555	512	6	E115-*
ZKH-F0135-*	AC3805607	AC3805622	AC3805637	13.5	2"	160	555	512	6.5	E135-*
ZKH-F0150-*	AC3805608	AC3805623	AC3805638	15	2" & 2 1/2"	-	-	-	-	E150-*
ZKH-F0180-*	AC3805609	AC3805624	AC3805639	18	2 1/2"	-	-	-	-	E180-*
ZKH-F0200-*	AC3805610	AC3805625	AC3805640	20	2 1/2"	205	620	465	11.8	E200-*
ZKH-F0250-*	AC3805611	AC3805626	AC3805641	25	2 1/2" & 3"	205	620	465	12.5	E250-*
ZKH-F0300-*	AC3805612	AC3805627	AC3805642	30	3"	205	810	745	14	E555-*
ZKH-F0350-*	AC3805613	AC3805628	AC3805643	35	3"	205	810	745	15	E555-*

过滤器型号*代表过滤级别

C: 级过滤精度: 3um, 含油量: 3ppm A: 级过滤精度: 0.01um, 含油量: 0.01ppm H: 级(活性炭)过滤精度: 0.01um, 含油量: 0.001ppm

T: 级过滤精度: 1um, 含油量: 1ppm AA: 级过滤精度: 0.01um, 含油量: 0.003ppm

备注: 标准过滤器仅配置手动球阀, 不含压差表及自动排水阀。如特殊需要, 请单独购买

震坤行工业超市是一家数字化的工业用品服务平台

- 通过数字化的网络协同，实现工业用品透明、高效的一站式采购。
- 从管理工具到商业智能，提供标准化 SaaS，帮助中小企业快速完成数字化转型。
- 利用物联网技术与数据智能，实现工厂物料的智能化管理，提供通用设备的在线监控、租赁及维修保养等服务。



扫码了解更
自有品牌产品

ZKH 震坤行

震坤行工业超市（上海）有限公司

地址：闵行区申滨路36号丽宝广场T4座4-7层
电话：400-680-9696
网站：www.zkh.com